

Michael Lindgaard | LinTronic

Fra: LinTronic ApS [press@pressport.us]

Sendt: 17. september 2008 11:35

Til: michael@lintronic.dk

Emne: [Spam] Le contrôle ingénieux et aisé de votre logement

To the editor at Michael Lindgaard

17/09/2008 10:00:00

Le contrôle ingénieux et aisé de votre logement

LinTronic permet d'utiliser les télécommandes Beo4 et Beo5 de Bang&Olufsen pour commander des appareils autres que B&O : serveurs média et son, appareils audio/vidéo, lampes, rideaux, porte de garage, ordinateur, etc.



Le nombre croissant de télécommandes s'accumulant sur la table du salon représente depuis longtemps déjà un vrai cauchemar, et trouver simplement la bonne télécommande pour activer l'appareil voulu peut s'avérer être un projet laborieux. Il existe également une demande croissante concernant la possibilité de commander tous les appareils de la maison à partir de l'entrée ou de la chambre.

LinTronic a conçu un convertisseur universel de signaux (TT455-RT-238), qui traduit les signaux

émis, par exemple par une télécommande Bang&Olufsen, en signaux non-B&O vous permettant de contrôler pratiquement tous les appareils de votre logement à l'aide d'UNE SEULE TELECOMMANDE.

Le convertisseur -238 est configuré au moyen d'un logiciel convivial qui vous assure le contrôle parfait de vos appareils. Cette configuration peut être modifiée à mesure que vous achetez de nouveaux produits.

"Nous avons particulièrement observé que les clients B&O qui achetaient un nouveau téléviseur d'une autre marque ou un projecteur de cinéma maison, souhaitaient commander ces appareils avec leur télécommande B&O." raconte Michael Lindgaard, le concepteur du convertisseur -238. "Et les clients qui n'utilisent pas B&O, mais qui désirent une commande simple et aisée de leurs appareils audio/vidéo, de leurs films et musique sur l'ordinateur, de leur éclairage, de leurs rideaux, etc. montre également un vif intérêt pour nos produits lorsqu'ils apprennent que ceux-ci leur permettent d'utiliser une télécommande B&O au design raffiné. » ajoute-t-il.

"Notre clientèle apprécie la commande partiellement ou entièrement automatique de toutes les marques de téléviseurs, des projecteurs, écrans, amplificateurs, sélecteurs de source, systèmes d'éclairage, rideaux, inserts. Un exemple est la fonction qui permet de dérouler l'écran, d'allumer le projecteur, de fermer les rideaux, de réduire la lumière, etc., par une simple pression sur le bouton Marche. » explique Michael Lindgaard. « Les possibilités de combinaison sont infinies et commander notre logement devient un véritable amusement. »

« Étant donné que nos produits permettent de commander et de tirer le meilleur avantage des appareils que le client a déjà, ils sont faciles à mettre en œuvre. Les solutions que nous pouvons proposer sont ingénieuses et économiques, et de loin plus attrayantes que celles des concurrents qui souvent requièrent l'utilisation d'appareils spécifiques. » affirme Michael Lindgaard.

« Ces dernières 4 années, nous avons vendu nos produits dans plus de 45 pays et ils sont maintenant utilisés partout dans le monde dans des foyers privés, hôtels, restaurants, casinos, bateaux de plaisance, chalets,

etc. » continue-t-il.

« Nos produits interviennent aussi bien dans des installations ouvertes que cachées. Soit comme solutions isolées dans des pièces uniques, soit comme éléments d'un réseau couvrant une partie ou l'ensemble de la maison, avec ou sans le contrôle d'un ordinateur central. Et cela est possible en coordonnant le fonctionnement et la communication de produits qui n'ont pourtant jamais été conçus pour fonctionner ensemble : serveurs média et son, systèmes d'éclairage, rideaux, systèmes d'alarme, dispositifs de contrôle d'accès, portes de garage, caméras, etc." conclut Michael Lindgaard.

La société Danoise LinTronic développe, produit et adapte des appareils électroniques et des logiciels pour la maison et le bureau modernes. Parmi nos clients comptent les entreprises B&O, Bose, Imerge, Lutron, Crestron, AMX et beaucoup d'autres.

Pour de plus amples renseignements veuillez consulter <http://www.lintronic.dk/>

For more information please contact

LinTronic ApS - www.lintronic.dk - Manager Michael Lindgaard - michael@lintronic.dk - 2876 7699

Toolbox

[Read the press release online](#)

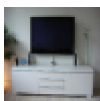
[Get this press release in Word-format](#)

More files - click to download



2

1,28 Mb - [Download](#)



DSC00961

3,80 Mb - [Download](#)



IMG 1069

3,28 Mb - [Download](#)