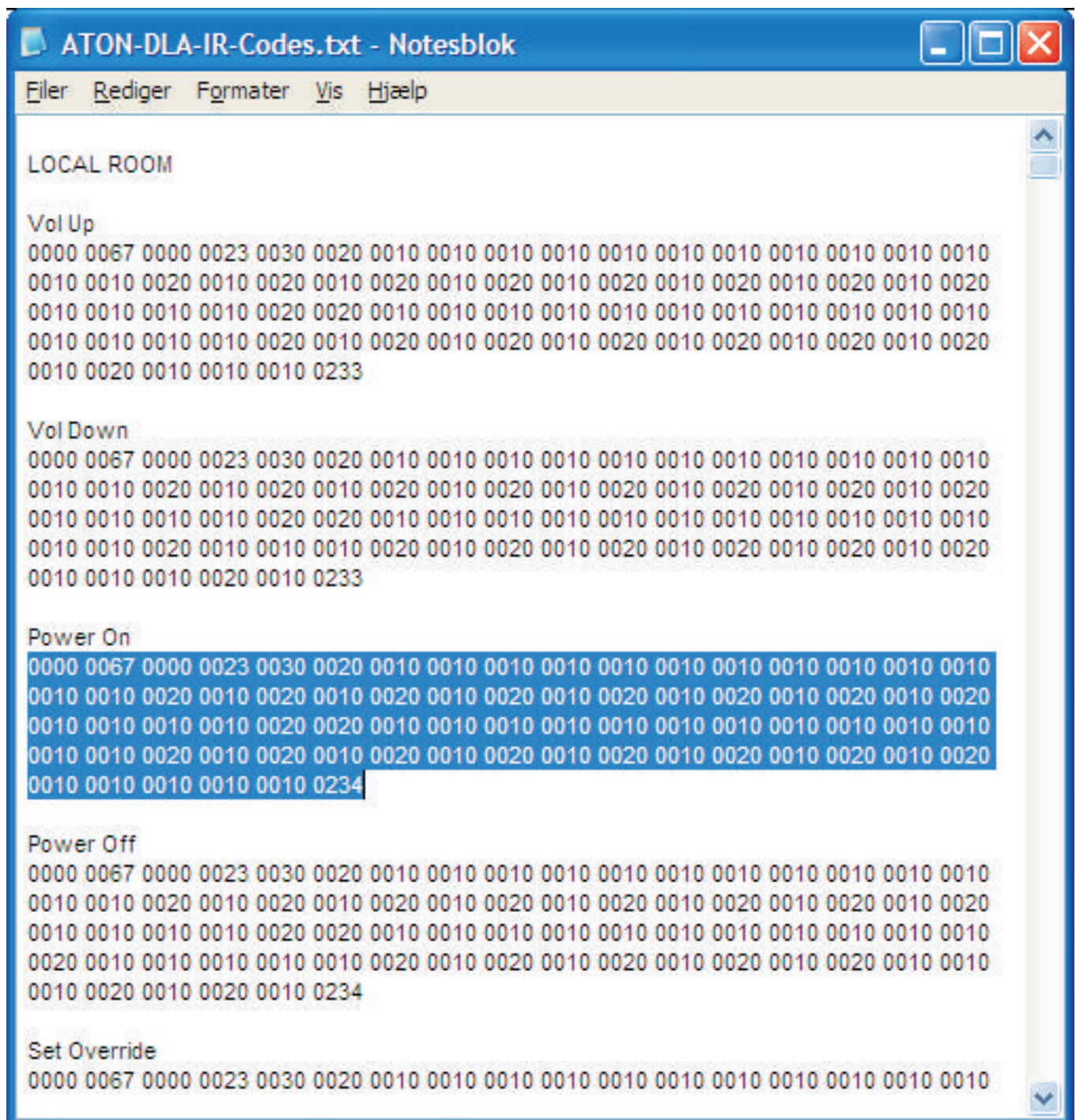


From a customer we received these HEX codes.

The drawback of HEX codes is that they are very hard/impossible to manipulate and you get no information about the carrier frequency, etc.

We copied the POWER ON command and the next page we insert it in our Configurator, CodeLearn section, Converter.



```
ATON-DLA-IR-Codes.txt - Notesblok
File Rediger Formater Vis Hjælp

LOCAL ROOM

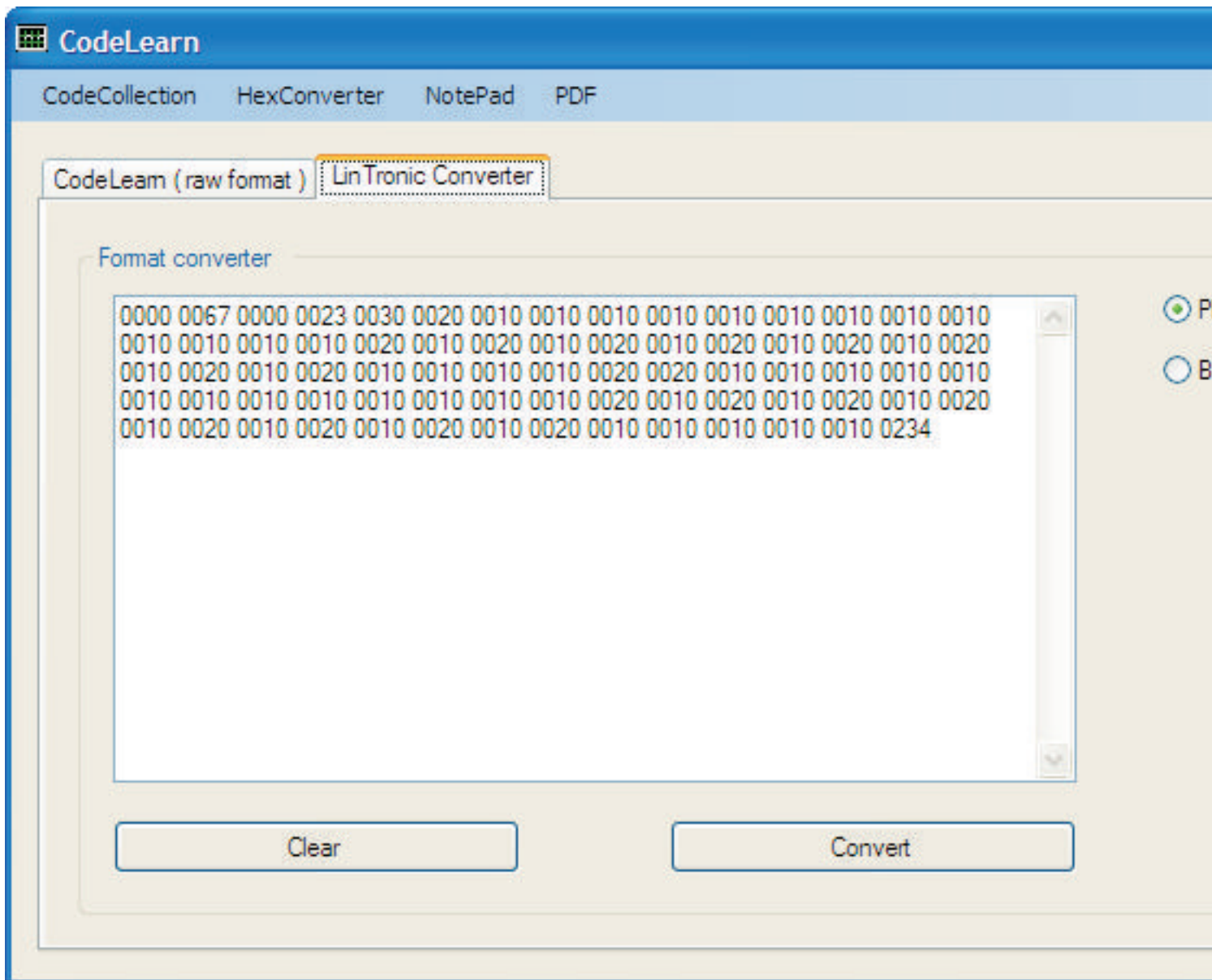
Vol Up
0000 0067 0000 0023 0030 0020 0010 0010 0010 0010 0010 0010 0010 0010 0010 0010 0010
0010 0010 0020 0010 0020 0010 0020 0010 0020 0010 0020 0010 0020 0010 0020 0010 0020
0010 0010 0010 0010 0020 0020 0010 0010 0010 0010 0010 0010 0010 0010 0010 0010 0010
0010 0010 0010 0010 0020 0010 0020 0010 0020 0010 0020 0010 0020 0010 0020 0010 0020
0010 0020 0010 0010 0010 0233

Vol Down
0000 0067 0000 0023 0030 0020 0010 0010 0010 0010 0010 0010 0010 0010 0010 0010 0010
0010 0010 0020 0010 0020 0010 0020 0010 0020 0010 0020 0010 0020 0010 0020 0010 0020
0010 0010 0010 0010 0020 0020 0010 0010 0010 0010 0010 0010 0010 0010 0010 0010 0010
0010 0010 0020 0010 0010 0010 0020 0010 0020 0010 0020 0010 0020 0010 0020 0010 0020
0010 0010 0010 0020 0010 0233

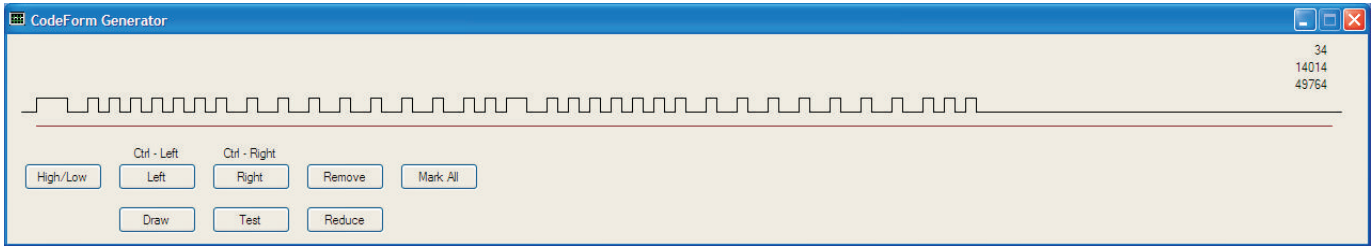
Power On
0000 0067 0000 0023 0030 0020 0010 0010 0010 0010 0010 0010 0010 0010 0010 0010 0010
0010 0010 0020 0010 0020 0010 0020 0010 0020 0010 0020 0010 0020 0010 0020 0010 0020
0010 0010 0010 0010 0020 0020 0010 0010 0010 0010 0010 0010 0010 0010 0010 0010 0010
0010 0010 0020 0010 0020 0010 0020 0010 0020 0010 0020 0010 0020 0010 0020 0010 0020
0010 0010 0010 0010 0010 0234

Power Off
0000 0067 0000 0023 0030 0020 0010 0010 0010 0010 0010 0010 0010 0010 0010 0010 0010
0010 0010 0020 0010 0020 0010 0020 0010 0020 0010 0020 0010 0020 0010 0020 0010 0020
0010 0010 0010 0010 0020 0020 0010 0010 0010 0010 0010 0010 0010 0010 0010 0010 0010
0020 0010 0010 0010 0010 0010 0020 0010 0020 0010 0020 0010 0020 0010 0020 0010 0010
0010 0020 0010 0020 0010 0234

Set Override
0000 0067 0000 0023 0030 0020 0010 0010 0010 0010 0010 0010 0010 0010 0010 0010 0010
```



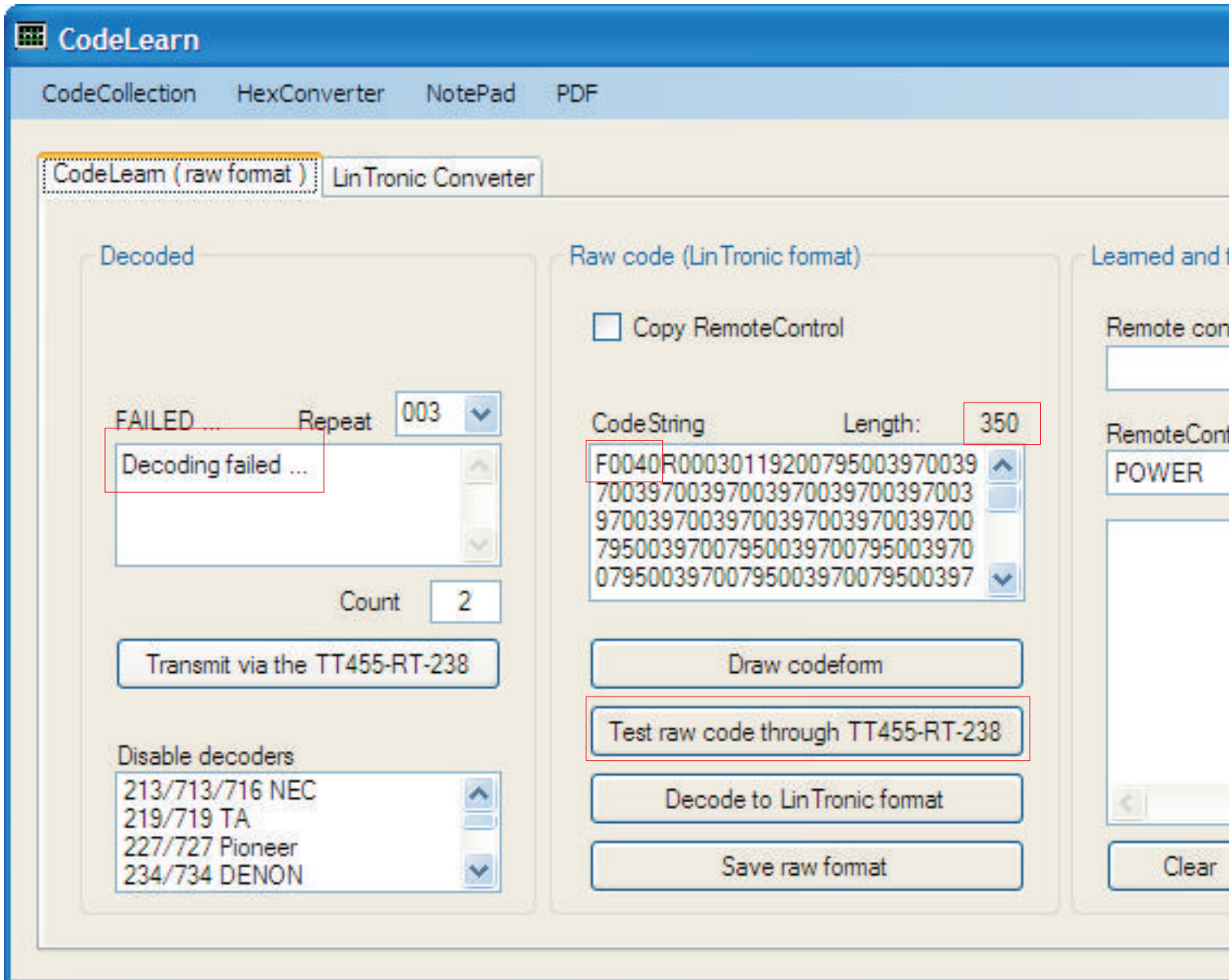
- 1 Click CLEAR
- 2 Insert hex code
- 3 Click CONVERT

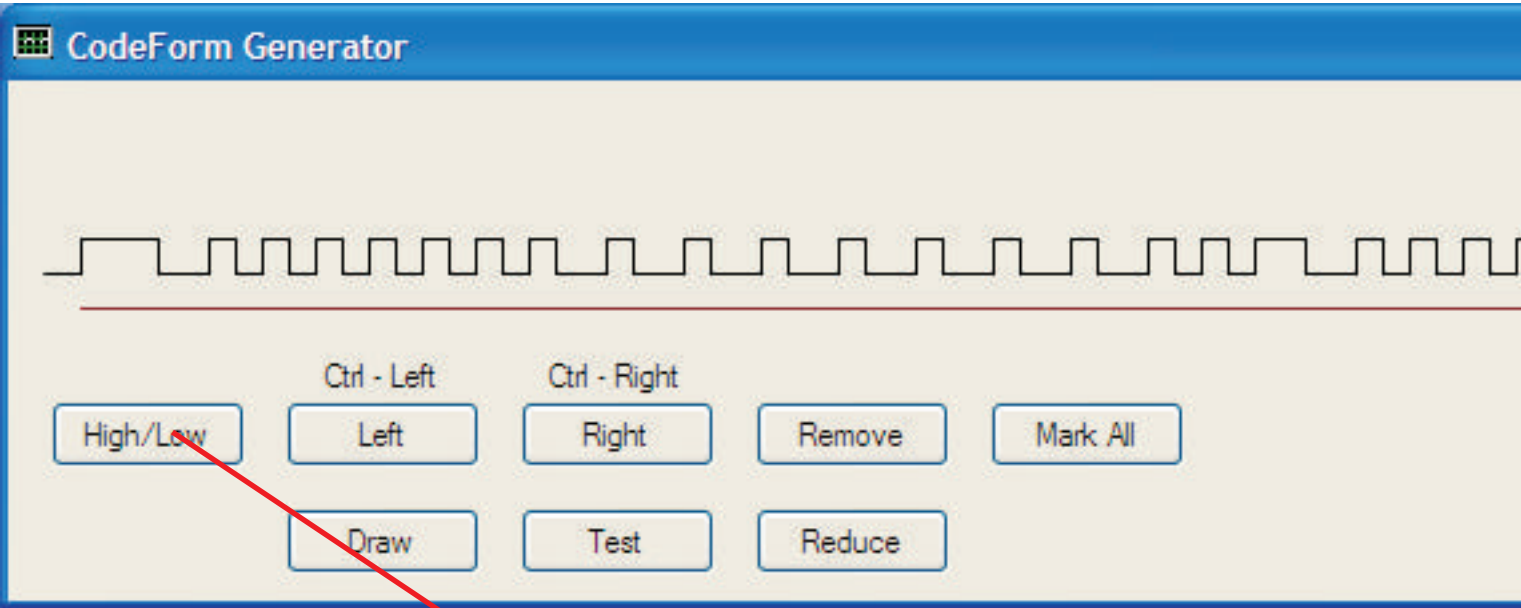


The frequency is now shown as 40 KHz.
 The length is shown as 350 (70 pulses and pauses of each 5 digits = 350)
 The codeset is not recognized by our decoders (Decoding failed).

Test the raw code to ensure it works with your device.

Also read Appendix A in this document: <http://www.lintronic.dk/CodeLearn.pdf>





Click to see the 5-digit representation of the pulses/pauses.

The numbers in brackets are for our internal use.

